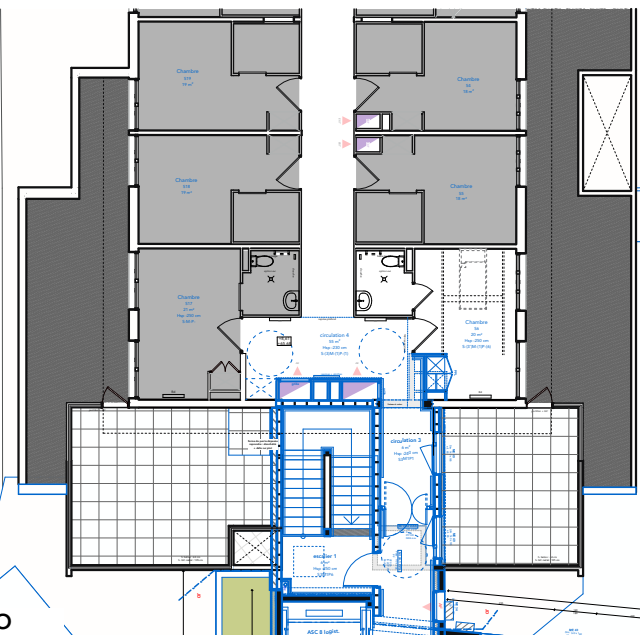




R+2 LESCAO
échelle 1.250^{ème}



EXISTANT - R+2

Sol : carrelage 2 teintes + plinthes
> **conservé**

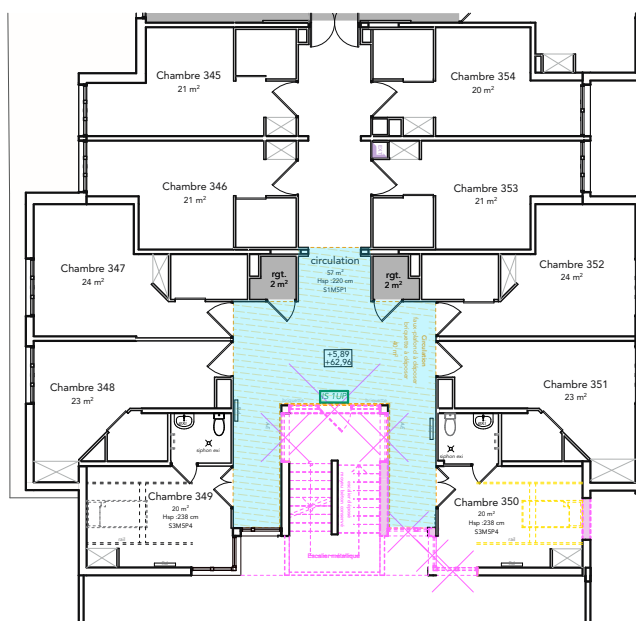
Murs :
- toile de rénovation peinte
> **conservé + reprise ponctuelle au droit des raccords**

Plafonds : plafond acoustique dalle 60x60
> **conservé + reprise ponctuelle au droit des raccords**

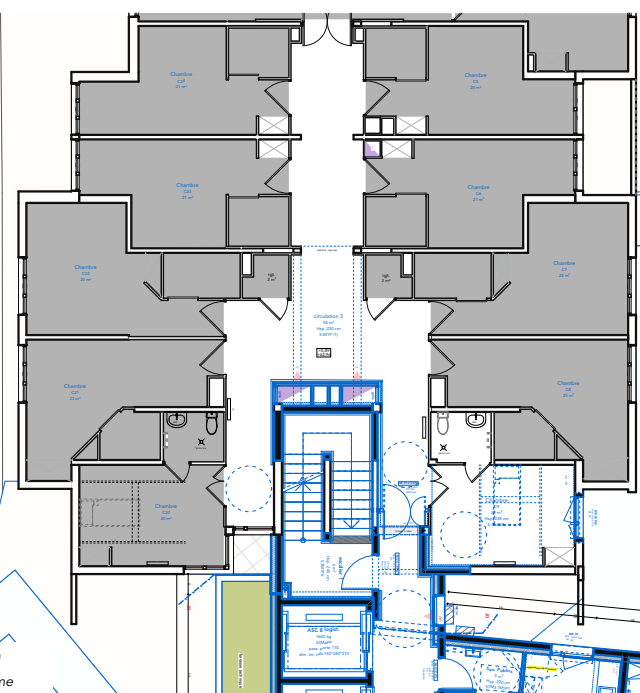
Menuiseries intérieures
- main courante en bois
> **conservée + ajout sur murs créer**
- battant de porte vert
> **conservé**

Éclairage
CVC
> voir plan fluides spécifique

Désenfumage
> **suppression de 2 AE dans les menuiseries déposées**
> **création de AE en gaine**



R+1 LESCAO
échelle 1.250^{ème}



EXISTANT - RDC HAUT et R+1

Sol : carrelage 2 teintes + plinthes
> **conservé**

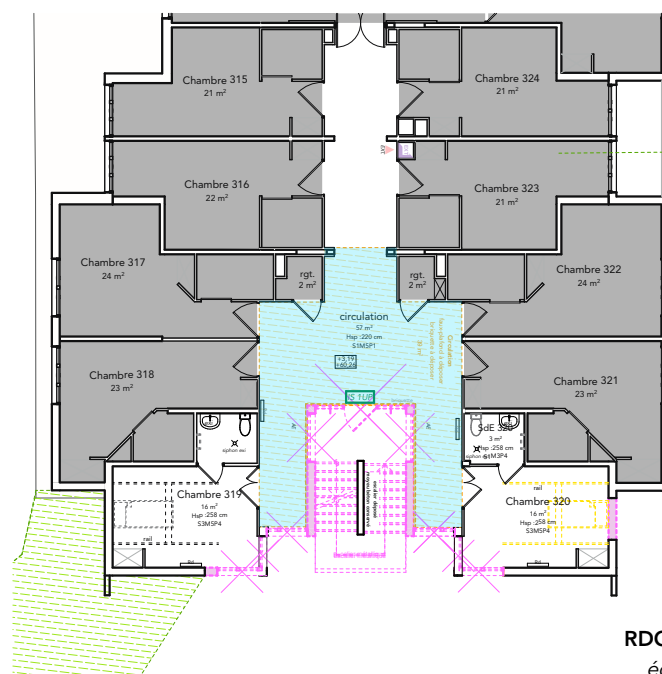
Murs :
- toile de rénovation peinte
> **conservé + reprise ponctuelle au droit des raccords**
- briquettes pierre beige autour de l'escalier extérieur
> **à déposer, compris isolant** > **enduit neuf type plaques plâtre + peinture**

Plafonds : plafond acoustique dalle 60x60
> **conservé + reprise ponctuelle au droit des renforts de structure et des modifications de cloisons**

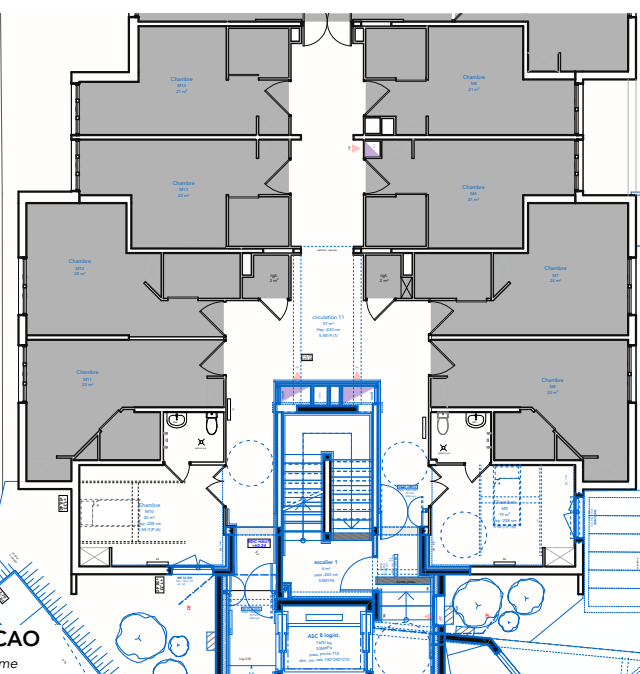
Menuiseries intérieures
- main courante en bois
> **conservée**
- battant de porte vert
> **conservé**

Éclairage
CVC
> voir plans fluides spécifiques

Désenfumage
> **suppression de 2 AE dans les menuiseries déposées**
> **création de AE en gaine**



RDC HAUT LESCAO
échelle 1.250^{ème}



CENTRE HOSPITALIER LE JEUNE
Restructuration partielle et réhabilitation de la
résidence Kernatous
SAINT RENAN 29290

eno architectes - MC
42Bis Quai de la Douane
29200 Brest
T 02 98 43 49 23
eno@enoarchi.fr

DCE Ind. A - INTERVENTIONS
DANS EXISTANT - 19/12/2025
CIRCULATIONS LESCAO

1:16,67,
1:250
21-03